

AKTUÁLNÍ INFORMACE PRO VPL V ROCE 2026 U PACIENTŮ S DM

MUDR. IGOR KAREN

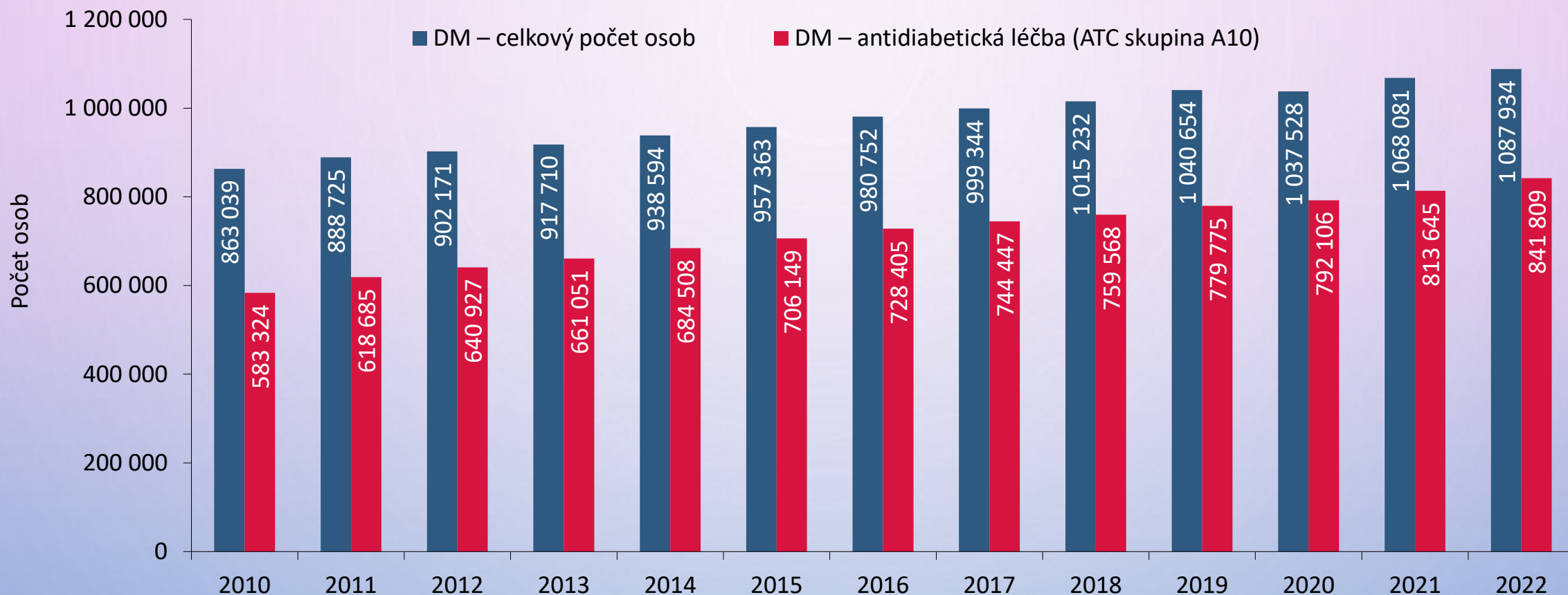
MUDR. MICHAL BÁBÍČEK

MUDR. PETR ŠONKA



POČET PACIENTŮ S DIABETES MELLITUS (DM) V ČESKÉ POPULACI

Zdroj dat: NRHZS 2010–2022; osoby se záznamem potvrzujícím DM v jednotlivých letech 2010–2022



Podíl léčených 67,6 % 69,6 % 71,0 % 72,0 % 72,9 % 73,8 % 74,3 % 74,5 % 74,8 % 74,9 % 76,3 % 76,2 % 77,4 %

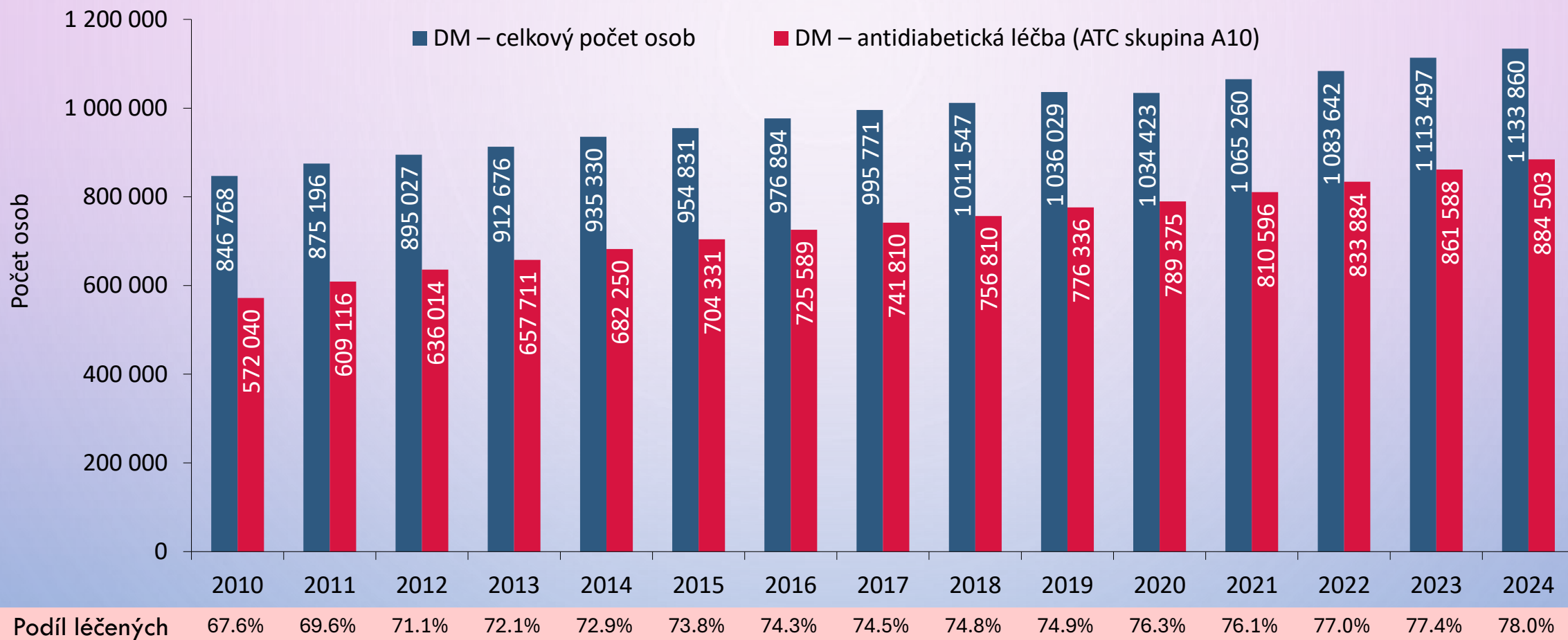
Celkový počet diabetiků zahrnuje všechny osoby, které na základě vykázaných dat splnily definiční kritérium pro DM.

Za léčené diabetiky považujeme pacienty, kteří mají v daném roce záznam o léčbě inzulinem a/nebo perorálními antidiabetiky (léčiva z ATC skupiny A10A a/nebo A10B). Osoby, u kterých není dostupný žádný záznam o antidiabetické léčbě, mohou být léčeny pouze dietou a/nebo se jedná o prediabetes.



POČET PACIENTŮ S DIABETES MELLITUS (DM) V ČESKÉ POPULACI

Zdroj dat: NRHZS 2010–2024; osoby se záznamem potvrzujícím DM v jednotlivých letech 2010–2024



Celkový počet diabetiků zahrnuje všechny osoby, které na základě vykázaných dat splnily definiční kritérium pro DM.

Za léčené diabetiky považujeme pacienty, kteří mají v daném roce záznam o léčbě inzulinem a/nebo perorálními antidiabetiky (léčiva z ATC skupiny A10A a/nebo A10B). Osoby, u kterých není dostupný žádný záznam o antidiabetické léčbě, mohou být léčeny pouze dietou a/nebo se jedná o prediabetes.



KALKULACE PŘÍJMU ORDINACE VPL V ČR ZA 1 PACIENTA S DM VČETNĚ POUŽITÍ PŘÍSTROJOVÉ TECHNIKY V ORDINACI VPL

KÓDY	body 2026 + frekvence		celková vykázaná částka 2025 → 2026	
▪ 01201	(557)	(4x)	2.807 Kč	→ 3.030 Kč
▪ 09532	(10)	(4x)	52 Kč	→ 54 Kč
▪ 01441	(25)	(4x)	126 Kč	→ 128 Kč
▪ 09127	(192)	(1x)	236 Kč	→ 246 Kč
▪ 01445	(168)	(1x)	212 Kč	→ 215 Kč
▪ 81327	(72)	(1x)	89 Kč	→ 92 Kč
▪ 12024	(178)	(1x)	219 Kč	→ 228 Kč
▪ 09123	(57)	(1x)	71 Kč	→ 73 Kč

CELKEM: 3.221 Kč / 3.812 Kč → **3.458 Kč / 4.060 Kč**

Fakultativně: 13024 (diab. noha) - 372 bodů x 1,28 = 476 Kč

S vyšetřením prevence DIA nohy... 4.536 Kč/pacient kumulativně



KALKULACE PŘÍJMU ORDINACE VPL V ČR ZA PACIENTY S DM2T V ROCE 2026

Při průměrném počtu cca léčených a dispenzarizovaných 70 pacientů v ordinaci VPL v ČR

- CELKEM: 70 x 3.458,- Kč
- **CELKEM: 242.060,- Kč za 1 rok**

- CELKEM: 70 x 4.060,- Kč s přístrojovým vybavením
- **CELKEM: 284.200,- Kč za 1 rok**

+ DIA noha:

Fakultativně: 1 3024 (diab. noha) = **476 Kč x 70** = 33.320 Kč

4.060 Kč / rok / pacient + DIA NOHA = 70 x 4.536 = 317.520 Kč

V globále pro rok 2026 úhrady za mimokapitační výkony porostou minimálně o 2,8%.



KALKULACE FAKULTATIVNÍHO PŘÍJMU ORDINACE VPL V ČR ZA PACIENTY NEJEN S DM2T V ROCE 2026

Co lze ještě fakultativně realizovat v ordinaci VPL ???

- Například:
- Očkování proti chřipce kód 02125
- **288 bodů = 392 Kč**
- **(VZP) EPIZODA PÉČE/KONTAKT V SOUVISLOSTI S KLINICKÝM VYŠETŘENÍM V ORDINACI LÉKAŘE PRIMÁRNÍ PÉČE.... kód 01543 = 87 Kč**



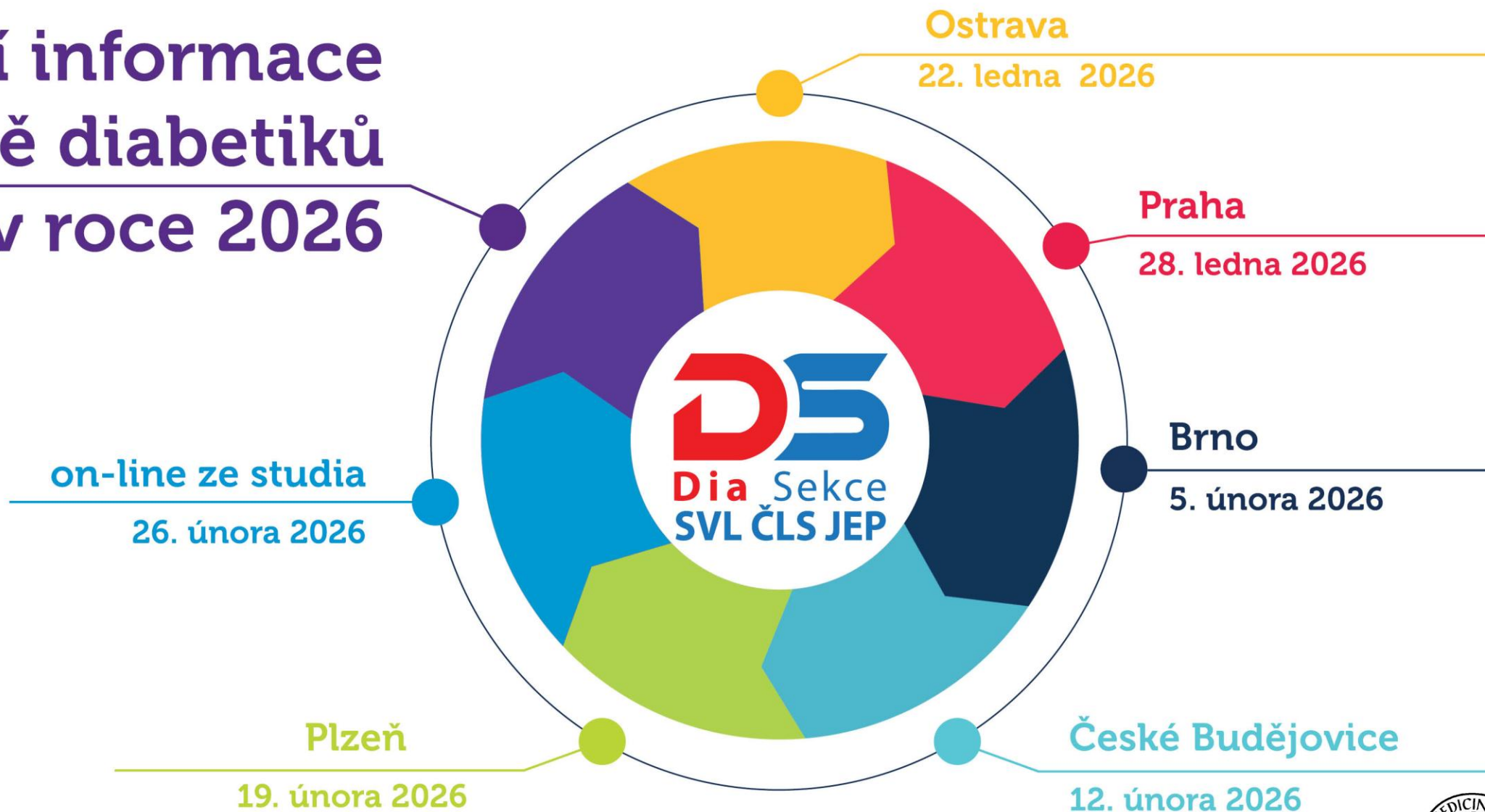
KALKULACE FAKULTATIVNÍHO PŘÍJMU ORDINACE VPL V ČR ZA PACIENTY NEJEN S DM2T V ROCE 2026

Co lze ještě fakultativně realizovat v ordinaci VPL ???

- Například:
- Víte, že cca 1/3 pacientů s DM má srdeční selhání ???
- U pacientů se suspekci na SS lze POCT provést a vykázat **NTproBNP**
- Kód 01148 + žilní odběr 09119 či kapilární odběr 09111
- **810 + 53 či 47 bodů = 863 bodů = 1.100 Kč příjem z v.z.p...nutno odečíst náklady na přístroj, nákup chemie, provozní náklady a EHK.**
- **NOVĚ: Preventivní prohlídky 50+ minimálně 2.rizikové faktory**
- **NOVĚ: Preventivní prohlídky 60+ minimálně 1.rizikový faktor**
- **Provádět NTproBNP lze i v ambulancích na POCT přístrojích**



Aktuální informace v léčbě diabetiků v roce 2026



DĚKUJI VŠEM ZA POZORNOST

